

# JACHTWERF RIK HOMAN

Scheepsbenodigdheden  
Zomer en winterstalling  
Verkoop boten en motoren  
Reparatie en nieuwbouw  
Ontwerpen en expertises

## Info over de zeilsloep Elisabeth: (Nieuwbouw 2022)

Jachtwerf Rik Homan komt naar de Traditionele Schepen Beurs in Den Helder op 11-13 november 2022 met een prachtige zeilsloep van het type Elisabeth. Al bijna 30 jaar wordt dit type bij JRH gebouwd; eerst als motorsloep (vaak met elektrische aandrijving)

De zeilsloep werd eerst voor eigen gebruik gebouwd als prototype en later voor diverse klanten in verschillende uitvoeringen.

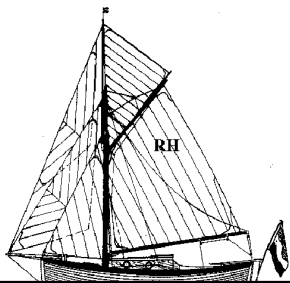
De sloep die op de beurs staat is direct te koop voor een liefhebber van deze klassieke zeilsloep. Het is de nieuwste uitvoering, met verhoogd vrijboord, met waterdichte compartimenten, met midzwaard, met prachtige tuigage inclusief gaffeltopzeil en kluiver op een kluiverboom, met elektra (hulp) motor en eventueel een trailer zodat elk vaargebied bereikbaar wordt.

De romp is gemaakt van polyester, met een geballaste kiel, waarin het midzwaard is gebouwd voor extra stabiliteit en goede aan-de-windse eigenschappen.

Om de hele sloep zit een breed mahonie potdeksel, de mahonie kuipdeksels zijn waterdicht. Het midzwaard blijft helemaal onder de vlonders, die met teak bekleed zijn.



Een eerdere zeilsloep van het type Elisabeth: Eliane.



## JACHTWERF RIK HOMAN

### De hoofdafmetingen zijn:

<input type="checkbox"/> lengte over alles:	6,8 m
<input type="checkbox"/> lengte tussen de stevens:	5,8 m
<input type="checkbox"/> maximale breedte:	1,85 m
<input type="checkbox"/> diepgang (optioneel midzwaard op):	0,35 m
<input type="checkbox"/> diepgang (vaste kiel, midzwaard neer):	1,2 m
<input type="checkbox"/> massa incl. loodballast	ca. 700 kg
<input type="checkbox"/> elektromotor in het roer	1,5 KW
<input type="checkbox"/> accupakket	100 AH

<input type="checkbox"/> grootzeil:	10,5	m <sup>2</sup>
<input type="checkbox"/> fok:	4,0	m <sup>2</sup>
<input type="checkbox"/> kluiver:	3,0	m <sup>2</sup>
<input type="checkbox"/> gaffeltopzeil (optioneel):	2,5	m <sup>2</sup>
<input type="checkbox"/> totaal:	20,0	m <sup>2</sup>

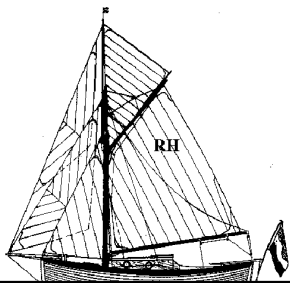
Prijs: € 45.000,- incl. 21 % BTW

Ook andere uitvoeringen zijn mogelijk.

Ontwerp: Rik Homan



De Watervogel met flinke wind.



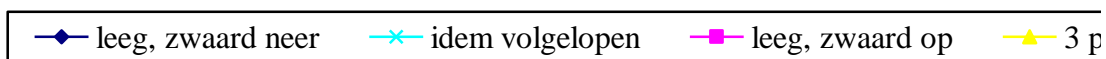
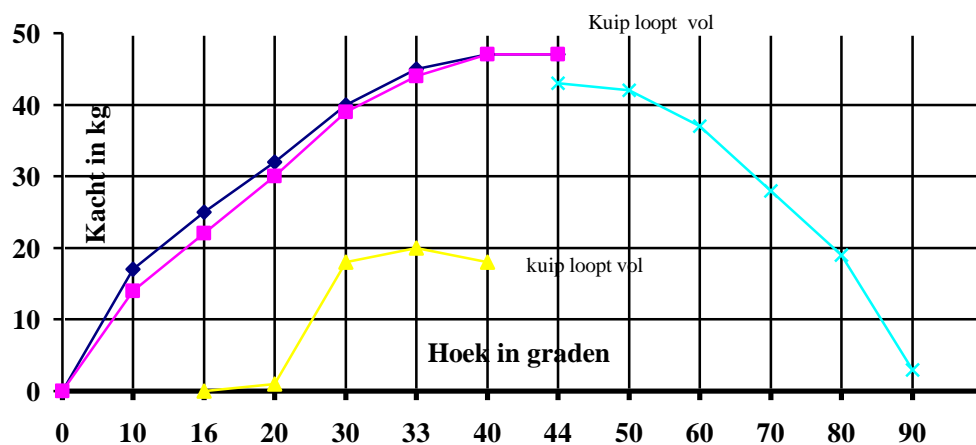
## Stabiliteit

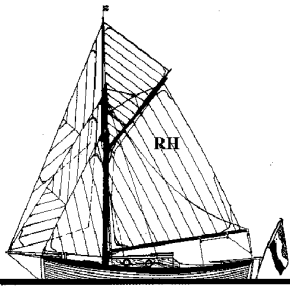
Met de zeilsloep Eliane is een hellingproef gehouden waarbij is gebleken dat de sloep zichzelf nog kan oprichten bij 90 graden slagzij.



De hellingproef van de zeilsloep Eliane

## Stabiliteitsgrafiek:





# JACHTWERF RIK HOMAN

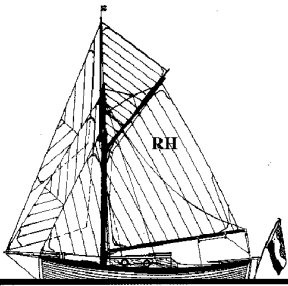
## Conclusie:

De stabiliteit van de Eliane is ruim voldoende voor categorie C: geschikt voor tochten in kustwateren, baaien, meren en rivieren in condities tot en met windkracht 6 en significante golfhoogtes tot en met 2 m.

Hierbij moet worden aangetekend dat de luiken waterdicht afgesloten moeten zijn.

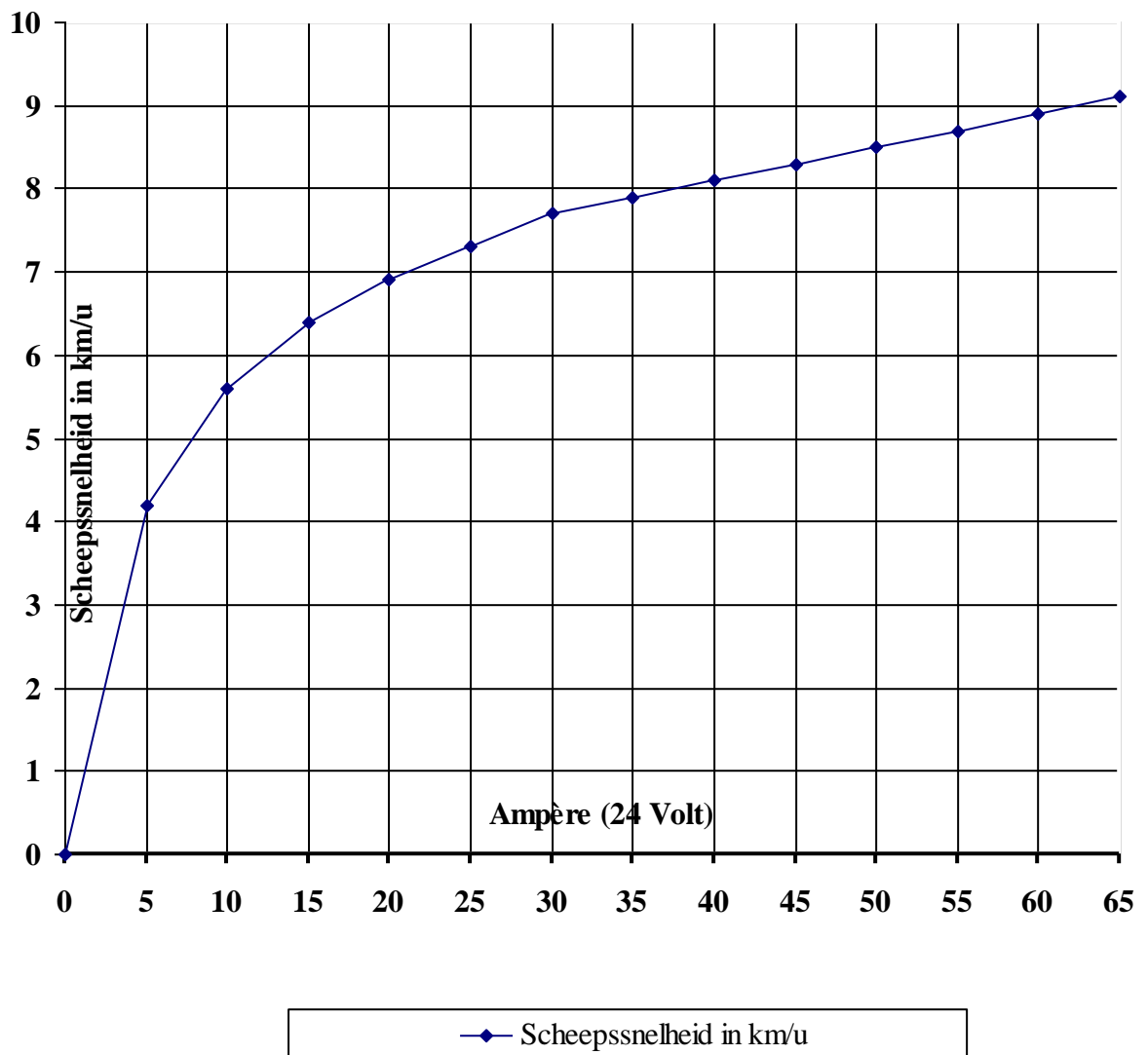


**Traditionele details op de Watervogel**

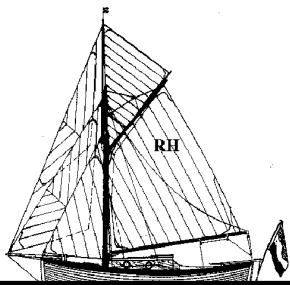


## Electromotor en accupakket van 100 AH bij 24 Volt

Grafiek van de scheepssnelheid en het verbruik in ampères

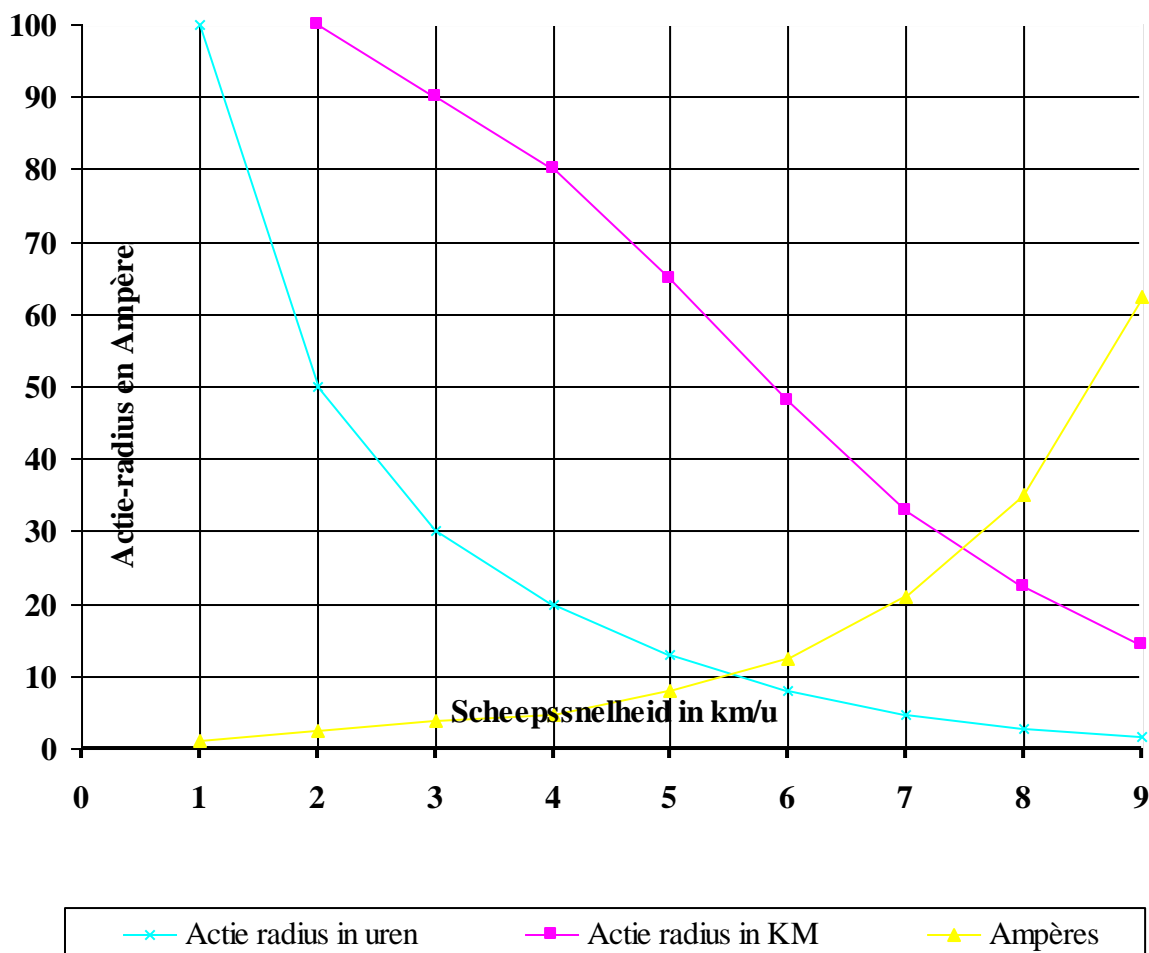


De maximum snelheid van 9 km/u wordt bereikt bij 62,5 Ampère.

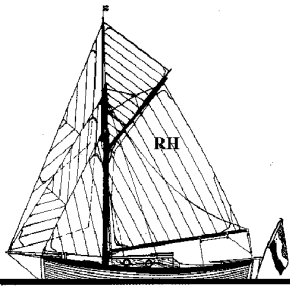


## Zeilsloop Eliane

Grafiek van de Actie radius bij een theoretische accucapaciteit van 100 AH



Bij 5 km/u gebruikt de motor 8 Ampère, kan 12,5 uur worden gevaren en is de theoretische aktieradius 65 km,



## JACHTWERF RIK HOMAN



**De Watervogel en de Elisabeth**